

Иллюстрация и перечень сборочных единиц и деталей

МШУЗ-11-150



МШУЗ-11-150

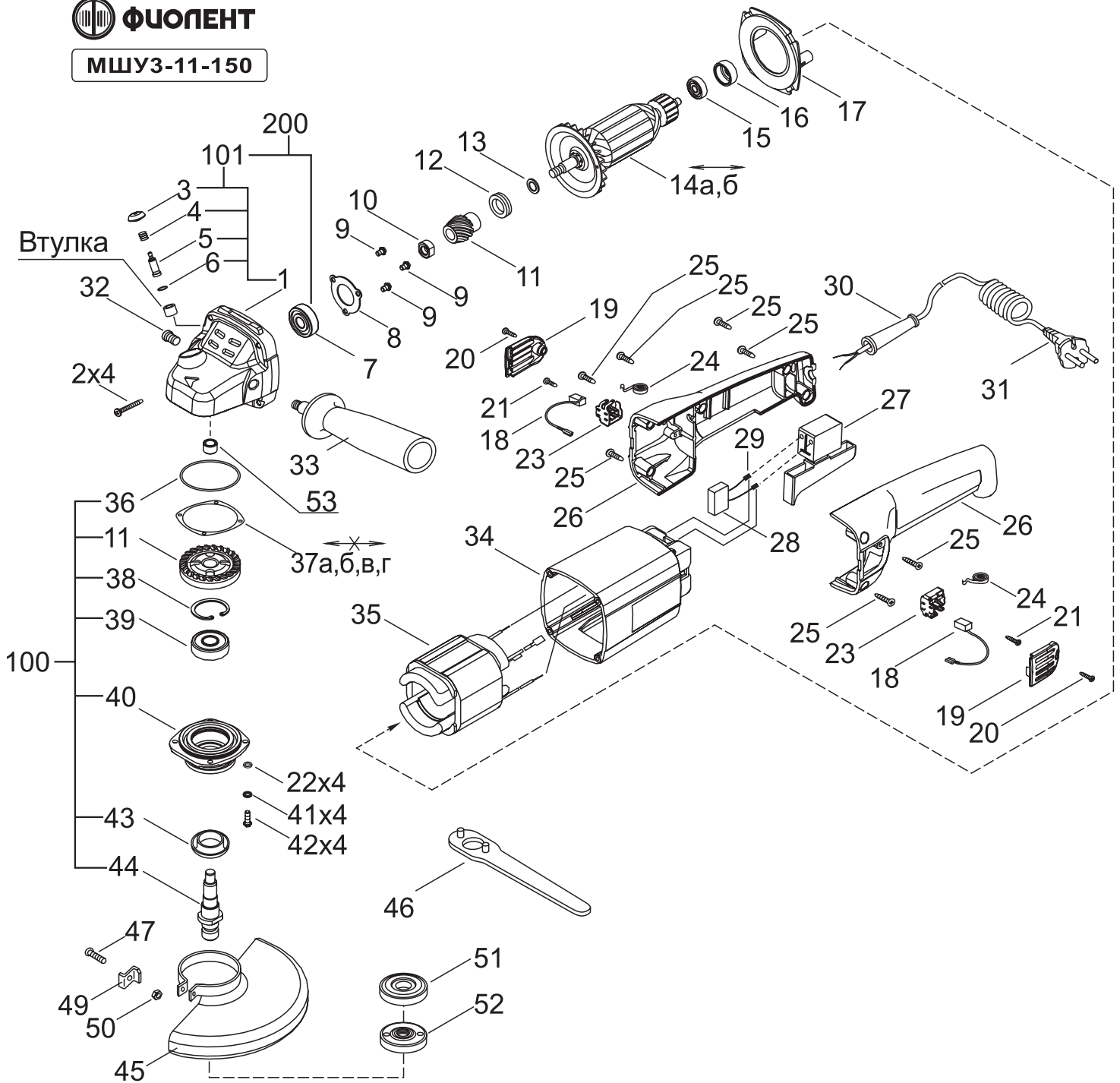


Рисунок 1

Таблица 1

Номер позиции	Обозначение	Наименование	Количество	Примечание
1	ИДФР.301156.032ТИ	Корпус	1	Комплект
2	ИДФР.758161.013-02И	Винт самонарезающий	4	
3	ИДФР.712455.001И	Крышка	1	
4	ИДФР.753512.006И	Пружина	1	
5	ИДФР.715311.011-01И	Шток	1	
6	ИДФР.754175.004И	Кольцо	1	
7	46000000015И	Подшипник 6-80029 С17 ГОСТ 7242-81	1	
8	ИДФР.741374.006И	Крышка	1	
9	017475040036ЭИ	Винт 2 М4-6gx8.36.016 ГОСТ 17475-80	3	
10	ИДФР.758441.005-01И	Гайка	1	
11	9403695И	Колеса зубчатые	1	
12	ИДФР.711691.002И	Кольцо	1	
13	ИДФР.711141.046И	Кольцо	1	
14а	ИДФР.684263.029-01И	Якорь	1	
14б	ИДФР.684263.029И	Якорь	1	
15	46000000020И	Подшипник 6-80026 С17 ГОСТ 7242-81	1	
16	ИДФР.754174.008И	Манжета	1	
17	ИДФР.711153.010И	Диафрагма	1	
18	ИДФР.685234.009И	Щетка	2	
19	ИДФР.731392.001И	Крышка	2	
20	ИДФР.758161.013И	Винт самонарезающий	2	
21	ИДФР.758161.016И	Винт самонарезающий	2	
22	010450040002И	Шайба А4.04.019 ГОСТ10450-78	4	
23	ИДФР.685169.001И	Щеткодержатель	2	
24	ИДФР.753633.002И	Пружина	2	
25	ИДФР.758161.013-01И	Винт самонарезающий	7	
26	ИДФР.753735.006ТИ	Ручка	1	
27	5070162И	Переключатель НУ15 12(10)А 250V 5Е4 с клавишей 17 (75,5x12,2x28,5) NOLOCK	1	
28	ИДФР.673115.001И	Конденсатор	1	
29	5070434И	Наконечник 1,5 72/7V DIN46228	2	
30	ИДФР.711193.007И	Втулка	1	
31	ИДФР.685613.004И	Провод армированный	1	
32	ИДФР.714623.001И	Пробка	1	
33	ИДФР.303658.008И	Ручка в сборе	1	
34	ИДФР.298135.003Т1И	Корпус	1	
35	ИДФР.684214.016И	Статор	1	
36	ИДФР.754175.005И	Кольцо	1	

Окончание таблицы 1

Номер позиции	Обозначение	Наименование	Количество	Примечание
37а	ИДФР.741314.009И	Прокладка	1	подбор
37б	ИДФР.741314.009-01И	Прокладка	1	подбор
37в	ИДФР.741314.009-02И	Прокладка	1	подбор
37г	ИДФР.741314.009-03И	Прокладка	1	подбор
38	СТИФ.753612.007И	Кольцо пружинное	1	
39	46000000024И	Подшипник 6-80201 С17Ш ГОСТ 7242-81	1	
40	ИДФР.731213.009-01И	Корпус	1	
41	01991000034И	Шайба 4 65Г 019 ГОСТ 6402-70	4	
42	017473040012ЭИ	Винт 2.М4-6gx12.36.016 ГОСТ 17473-80	4	
43	ИДФР.725242.005И	Втулка	1	
44	ИДФР.715713.002И	Шпindelь	1	
45	ИДФР.305142.010И	Кожух	1	
46	ИДФР.764431.003И	Ключ	1	L=177
47	017473050012ЭИ	Винт 2.М5-6gx16.36.019 ГОСТ 17473-80	1	
49	ИДФР.745352.011И	Упор	1	
50	01991000030И	Гайка М5-6Н.5.019 ГОСТ 5927-70	1	
51	ИДФР.712655.001И	Диск	1	
52	ИДФР.758444.006И	Гайка	1	
53	УИДФР.713141.026И	Втулка	1	
100	ИДФР.301156.033И	Корпус	1	
101	ИДФР.301156.032И	Корпус	1	
200	ИДФР.298135.003ТИ	Корпус	1	

Примечание - Детали и сборочные единицы: взаимозаменяемы - знак " \longleftrightarrow ",
не взаимозаменяемы - знак " $\leftarrow \times \rightarrow$ "