

Иллюстрация и перечень сборочных единиц и деталей

МШУ4-23-180, МШУ4-23-180Э

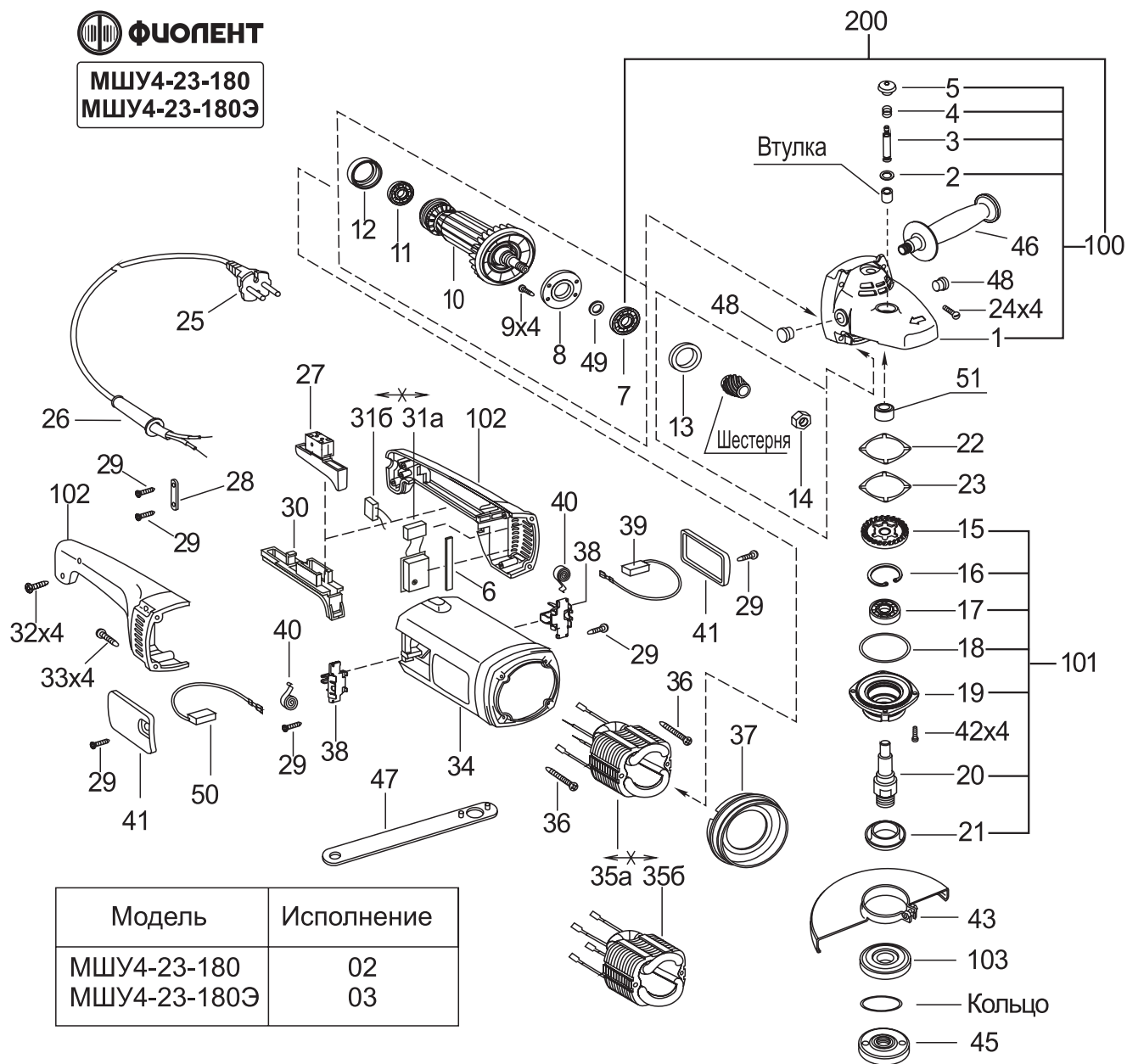


Рисунок 1

Таблица1

Номер позиции	Обозначение	Наименование	Применяемость	Количество	Примечание
1	ИДФР.301156.040ТИ	Корпус	02,03	1	
2	ИДФР.754175.004И	Кольцо	02,03	1	
3	ИДФР.715311.018И	Шток	02,03	1	
4	ИДФР.753513.012И	Пружина	02,03	1	
5	ИДФР.745472.001И	Крышка	02,03	1	
6	ИДФР.741131.042И	Планка	03	1	
7	46000000022И	Подшипник 6-80300С17 ГОСТ7242-81	02,03	1	
8	ИДФР.711142.006-01И	Крышка	02,03	1	
9	017475040037ЭИ	Винт 2.М4-6gx10.36.016 ГОСТ17475-80	02,03	4	
10	ИДФР.684263.012-02И	Якорь	02,03	1	
11	46000000015И	Подшипник 6-80029С17 ГОСТ7242-81	02,03	1	
12	ИДФР.757513.001И	Втулка	02,03	1	
13	ИДФР.711155.001-01И	Диск	02,03	1	
14	ИДФР.758412.004И	Гайка	02,03	1	
15	9403816И	Колесо зубчатое	02,03	1	
16	ИДФР.753617.001И	Кольцо пружинное	02,03	1	
17	46000000025И	Подшипник 6-80203С17Ш ГОСТ7242-81	02,03	1	
18	ИДФР.754175.012И	Кольцо	02,03	1	
19	ИДФР.731213.013И	Корпус	02,03	1	
20	ИДФР.715513.008И	Шпindelь	02,03	1	
21	ИДФР.725154.001И	Втулка сальника	02,03	1	
22	ИДФР.741314.015И	Прокладка	02,03	1	Подбор
23	ИДФР.741314.015-01И	Прокладка	02,03	1	Подбор
24	017473050010ЭИ	Винт 2.М5-6gx30.36.019 ГОСТ17473-80	02,03	4	
25	02960000012И	Армированный шнур ПВС-ВП 2x1,50-250-6-16-2,4 ГОСТ28244-96	02,03	1	25x25 мм
26	ИДФР.711193.008И	Втулка	02,03	1	
27	5070162И	Переключатель НУ 15 12(10)А 250V-5Е4 с клавишей 17 (75,5x12,2x28,5) NO Lock	02,03	1	Примен. с поз.30
28	ИДФР.741318.003И	Планка	02,03	1	
29	ИДФР.758161.013И	Винт самонарезающий	02,03	6	
30	ИДФР.741672.001И	Планка	02,03	1	Примен.с поз.27
31а	ИДФР.468127.002-01И	Модуль ПЗ-13,2	03	1	
31б	ИДФР.673115.001-04И	Конденсатор	02	1	

Окончание таблицы 1

Номер позиции	Обозначение	Наименование	Применяемость	Количество	Примечание
32	ИДФР.758161.013-01И	Винт самонарезающий	02,03	4	Комплект
33	ИДФР.758161.013-05И	Винт самонарезающий	02,03	4	
34	ИДФР.301126.002-01И	Корпус	02,03	1	
35а	ИДФР.684214.006-02И	Статор	03	1	
35б	ИДФР.684214.006-01И	Статор	02	1	
36	01992000013И	Шуруп 3-5x90.016 ГОСТ1144-80	02,03	2	
37	ИДФР.752178.002И	Диафрагма	02,03	1	
38	ИДФР.685234.004И	Щеткодержатель	02,03	2	
39	ИДФР.685234.008И	Щетка	02,03	1	
40	ИДФР.753633.003И	Пружина	02,03	2	
41	ИДФР.731395.001И	Крышка	02,03	2	
42	017473050008ЭИ	Винт 2.М5-6gx14.36.019 ГОСТ17473-80	02,03	4	
43	ИДФР.305142.015И	Кожух	02,03	1	
45	ИДФР.758444.003И	Гайка	02,03	1	
46	ИДФР.303658.007И	Ручка в сборе	02,03	1	
47	ИДФР.296441.002И	Ключ	02,03	1	
48	ИДФР.752451.002И	Пробка	02,03	2	
49	ИДФР.711141.028И	Кольцо	02,03	1	
50	ИДФР.685234.008И	Щетка	02,03	1	
51	УИДФР.713141.043И	Втулка	02,03	1	
100	ИДФР.301156.040И	Корпус	02,03	1	
101	ИДФР.301156.041И	Корпус	02,03	1	
102	ИДФР.753735.003ТИ	Ручка	02,03	1	
103	ИДФР.298135.001ТИ	Диск с кольцом	02,03	1	
200	ИДФР.654141.016Т1И	Корпус	02,03	1	

Примечание - Детали и сборочные единицы: не взаимозаменяемы - знак "←X→".