

# Иллюстрация и перечень сборочных единиц и деталей

## ПМ4-700Э, ПМ5-720Э



**ПМ4-700Э**  
**ПМ5-720Э**

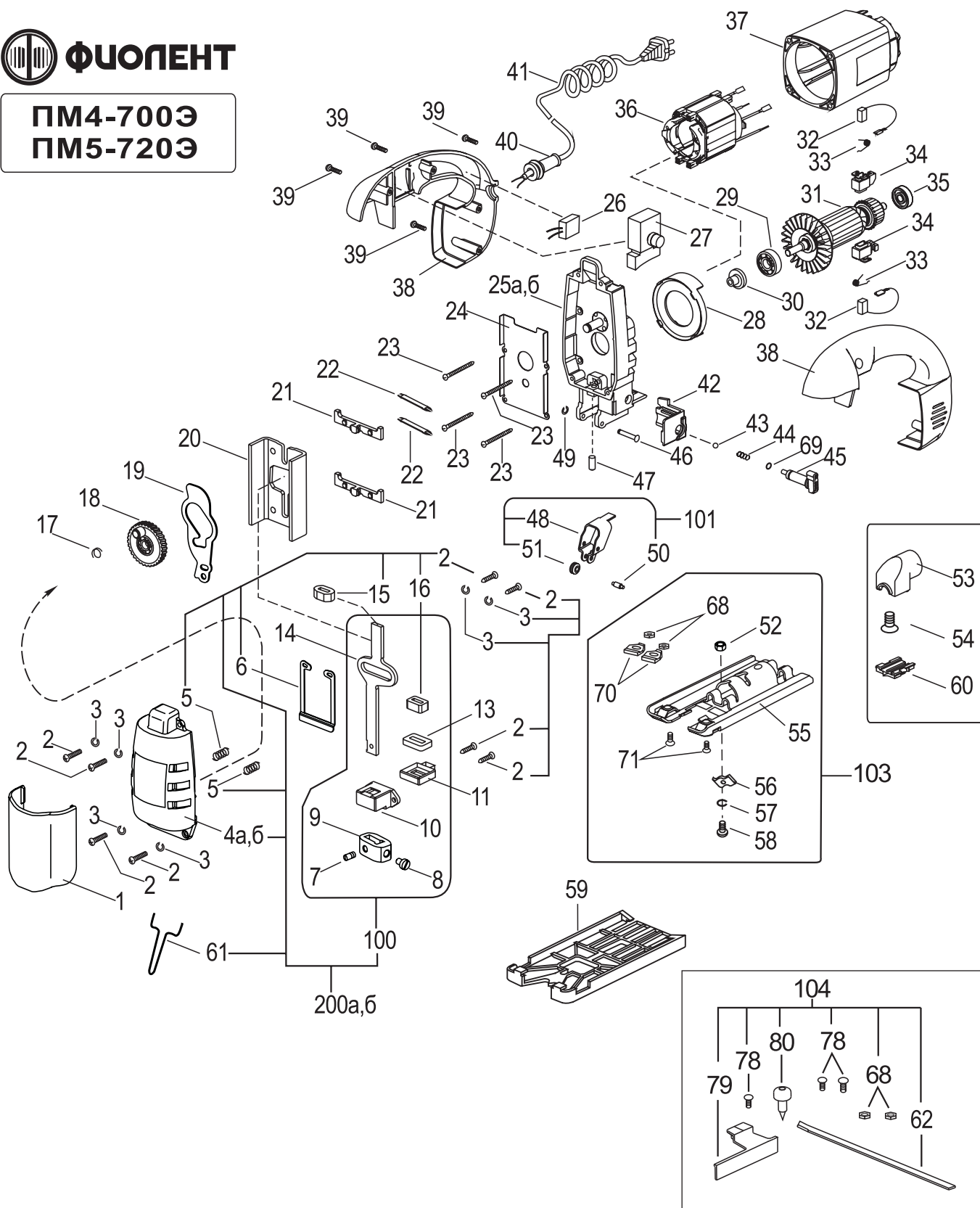


Таблица 1

Номер позиции	Обозначение	Наименование	Применяемость	Количество	Примечание
1	ИДФР.723123.003И	Кожух	ПМ5	1	
2	ИДФР.758161.012-09И	Винт	ПМ4,ПМ5	8	
3	01991000034И	Шайба 4 65Г 019 ГОСТ 6402-70	ПМ4,ПМ5	6	
4а	УИДФР.735211.009И	Крышка	ПМ4	1	
4б	УИДФР.735211.009-01И	Крышка	ПМ5	1	
5	ИДФР.753513.021И	Пружина	ПМ4,ПМ5	1	
6	ИДФР.745463.007И	Рамка	ПМ4,ПМ5	1	
7	01992000001И	Винт стопорный DIN 5515.8 М4х5	ПМ4,ПМ5	1	
8	001491050023ЭИ	Винт М5-6gx10.36.05 ГОСТ1491-80	ПМ4,ПМ5	1	
9	ИДФР.741316.001И	Скоба	ПМ4,ПМ5	1	
10	ИДФР.742226.001И	Направляющая	ПМ4,ПМ5	1	
11	ИДФР.741612.003И	Обойма	ПМ4,ПМ5	1	
13	ИДФР.735231.014И	Сальник	ПМ4,ПМ5	1	
14	ИДФР.741514.002И	Шток	ПМ4,ПМ5	1	
15	ИДФР.726411.006И	Вкладыш	ПМ4,ПМ5	1	
16	ИДФР.726411.004И	Вкладыш	ПМ4,ПМ5	1	
17	ИДФР.753521.001И	Пружина	ПМ4,ПМ5	1	
18	ИДФР.303812.002И	Колесо	ПМ4,ПМ5	1	
19	ИДФР.741578.007И	Рычаг	ПМ4,ПМ5	1	
20	ИДФР.745322.012И	Противовес	ПМ4,ПМ5	1	
21	ИДФР.741531.001И	Опора	ПМ4,ПМ5	2	
22	ИДФР.741371.011И	Планка	ПМ4,ПМ5	2	
23	ИДФР.758161.013-02И	Винт самонарезающий	ПМ4,ПМ5	4	
24	ИДФР.745416.002И	Направляющая	ПМ4,ПМ5	1	
25а	ИДФР.301126.014И	Корпус	ПМ4	1	
25б	ИДФР.301126.014-01И	Корпус	ПМ5	1	
26	ИДФР.673115.001-03И	Конденсатор	ПМ4,ПМ5	1	
27	5091682И	Выключатель TN01D	ПМ4,ПМ5	1	*
28	ИДФР.711153.008И	Диафрагма	ПМ4,ПМ5	1	
29	46000000115И	Подшипник 6-80029С17 ГОСТ7242-81	ПМ4,ПМ5	1	
30	СТИФ.713345.001-01И	Втулка	ПМ4,ПМ5	1	
31	ИДФР.684263.023И	Якорь	ПМ4,ПМ5	1	
32	ИДФР.685234.010И	Щетка	ПМ4,ПМ5	2	
33	ИДФР.753572.007И	Пружина	ПМ4,ПМ5	2	
34	ИДФР.685169.003И	Щеткодержатель	ПМ4,ПМ5	2	
35	46000000014И	Подшипник 6-80029С17 ГОСТ7242-81	ПМ4,ПМ5	1	

Окончание таблицы 1

Номер позиции	Обозначение	Наименование	Применяемость	Количество	Примечание
36	ИДФР.684214.012И	Статор	ПМ4,ПМ5	1	Комплект
37	ИДФР.654141.009Т1И	Корпус	ПМ4,ПМ5	1	
38	ИДФР.753735.004ТИ	Ручка	ПМ4,ПМ5	1	
39	ИДФР.758161.013-05И	Винт самонарезающий	ПМ4,ПМ5	4	
40	ИДФР.711193.007И	Втулка	ПМ4,ПМ5	1	
41	ИДФР.685612.003И	Провод армированный	ПМ4,ПМ5	1	
42	ИДФР.753781.006И	Накладка	ПМ4,ПМ5	1	
43	46910000003И	Шарик 4-100 ГОСТ3722-81	ПМ4,ПМ5	1	
44	СТИФ.753511.001И	Пружина	ПМ4,ПМ5	1	
45	ИДФР.303658.026И	Рукоятка	ПМ4,ПМ5	1	
46	ИДФР.715311.014И	Ось	ПМ4,ПМ5	1	
47	ИДФР.713311.004И	Толкатель	ПМ4,ПМ5	1	
48	ИДФР.745415.001И	Рычаг	ПМ4,ПМ5	1	
49	СТИФ.758485.001И	Шайба	ПМ4,ПМ5	1	
50	ИДФР.715411.007И	Ось	ПМ4,ПМ5	1	
51	ИДФР.711143.012И	Ролик	ПМ4,ПМ5	1	
52	01991000030И	Гайка М5-6Н.5.019 ГОСТ5927-80	ПМ4,ПМ5	1	
53	ИДФР.752293.001И	Патрубок	ПМ4,ПМ5	1	
54	017475040037ЭИ	Винт 2. М4-6gx10.36.05 ГОСТ17475-80	ПМ4,ПМ5	1	
55	ИДФР.741642.007И	Опора	ПМ4,ПМ5	1	
56	ИДФР.758493.002И	Шайба	ПМ4,ПМ5	1	
57	01991000035И	Шайба 5 65Г 019 ГОСТ6402-70	ПМ4,ПМ5	1	
58	017473050013ЭИ	Винт 2. М5-6gx18.36.019 ГОСТ17473-80	ПМ4,ПМ5	1	
59	ИДФР.753781.004И	Накладка	ПМ4,ПМ5	1	**
60	ИДФР.741168.004И	Вставка	ПМ4,ПМ5	1	
61	ИДФР.754529.001И	Скоба	ПМ4,ПМ5	1	
62	СТИФ.741134.001И	Линейка	ПМ4,ПМ5	1	
68	01991000100И	Гайка низкая М4 код 6Z04:2 DIN439В	ПМ4,ПМ5	4	
69	011648070004И	Шайба 7.65Г.05 ГОСТ 11648-75	ПМ4,ПМ5	1	
70	ИДФР.741426.006И	Вкладыш	ПМ4,ПМ5	2	
71	01992202000И	Винт метрический М4,0x8 код 5 М14008-2 DIN965/963	ПМ4,ПМ5	2	
78	017473040004И	Винт 2.М4-6gx10.36.016 ДСТУ ГОСТ 17473:2008	ПМ4,ПМ5	3	
79	СТИФ.733111.001И	Направляющая	ПМ4,ПМ5	1	
80	СТИФ.305459.001И	Центр	ПМ4,ПМ5	1	
100	ИДФР.303838.001И	Шток	ПМ4,ПМ5	1	
101	ИДФР.303672.002И	Рычаг	ПМ4,ПМ5	1	

## Окончание таблицы 1

Номер позиции	Обозначение	Наименование	Применяемость	Количество	Примечание
103	ИДФР.301314.044И	Основание	ПМ4,ПМ5	1	
104	ИДФР.290801.002И	Линейка	ПМ4,ПМ5	1	
200а	ИДФР.301261.027И	Крышка	ПМ4	1	
200б	ИДФР.301261.027-01И	Крышка	ПМ5	1	

Примечания

1. Составные части в прямоугольной рамке поставляются по договору.
2. \*- Для изделий выпущенных до июля 2011г., используется выключатель БУЭ мод :05; выключатель TN01D может быть использован с ручкой поз.38, изготовленной после июля 2011г.
3. \*\* - Для ПМ4- поставка по отдельному договору.