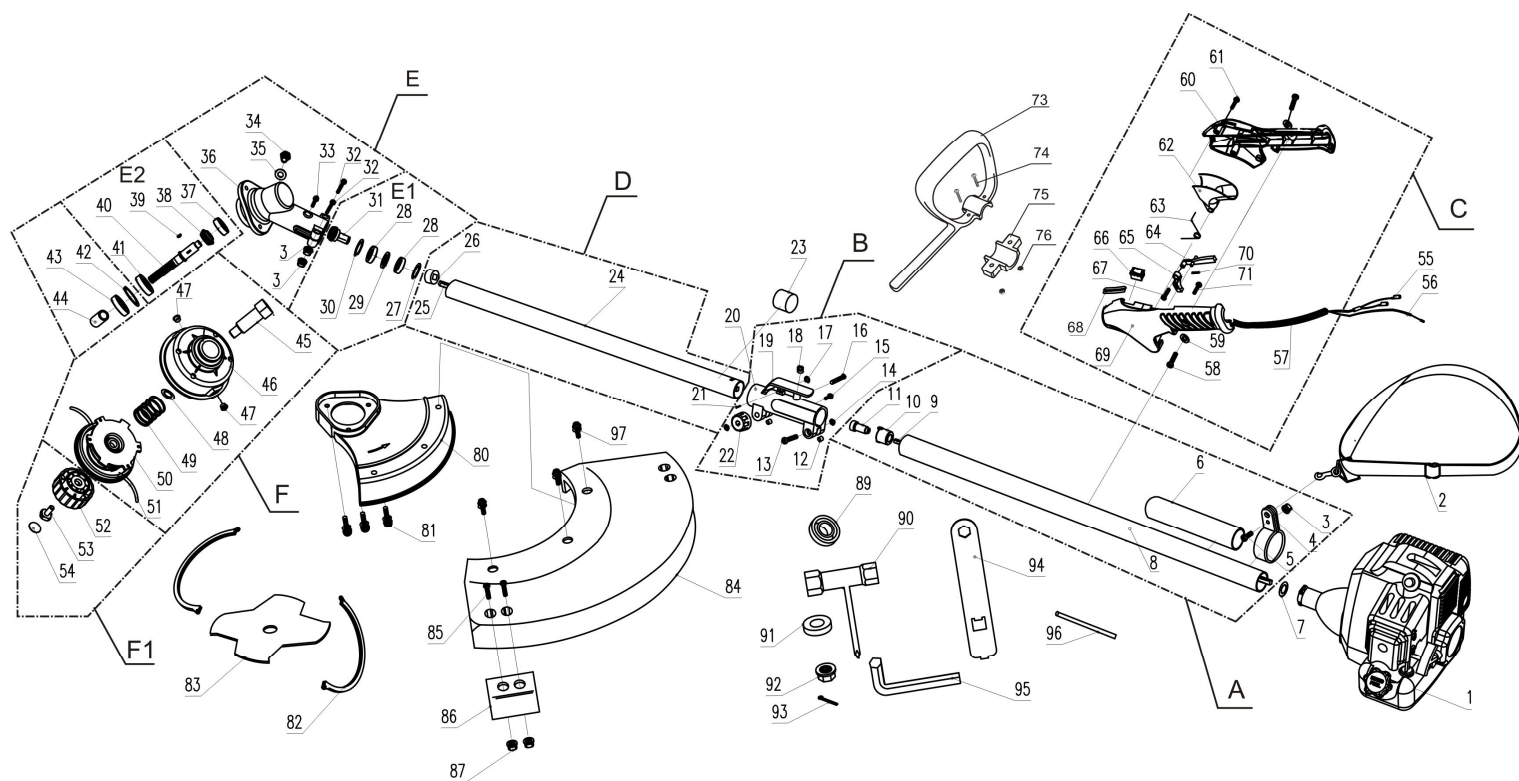


№ на схеме	Код	Наименование детали	Характеристика	К-во, шт./изд.
1	77.06.01.00.00	Блок моторный в сборе	33см³, 0,95кВт	1
2	77.06.00.01.00	Ремень плечевой в сборе		1
3	77.03.01.07.00	Гайка специальная	M5	3
4	77.06.00.02.00	Хомут		1
5	00.02.04.01.37	Винт	M5x8	1
6	77.06.00.03.00	Накладка		1
7	77.03.02.01.00	Шайба стопорная		1
8(A)	77.03.02.00.00	Штанга верхняя в сборе		1
9,11	77.03.02.02.00	Вал гибкий верхний в сборе с переходником		1
10	77.03.02.03.00	Втулка бронзовая		1
В	77.05.02.00.00	Соединение разъемное в сборе		1
12	77.05.02.05.00	Втулка		2
13	00.02.04.04.14	Винт	M6x25	1
14	00.02.01.01.06	Гайка	M6	3
15	00.02.04.01.37	Винт	M5x8	1
16	00.02.04.02.10	Болт	M6x35	1
17	00.02.99.02.18	Кольцо стопорное	B3	1
18	77.05.02.03.00	Пружина		1
19	77.05.02.02.00	Фиксатор		1
20	77.05.02.01.00	Корпус соединения разъемного		1
21	77.05.02.04.00	Ось	Ø3	1
22	77.05.02.06.00	Маховик		1
23	77.06.00.12.00	Заглушка		1
24(D)	77.03.03.00.00	Штанга нижняя в сборе		1
25,26	77.03.03.01.00	Вал гибкий нижний в сборе с втулкой обжимной		1
Е	77.03.01.00.00	Редуктор в сборе		1
27	00.02.99.01.02	Кольцо стопорное	A22	1
28	00.01.01.01.67	Подшипник шариковый	6900Z (10x22x6)	2
29	77.03.01.01.00	Кольцо	16x22x2,2	1
30	00.02.98.01.08	Кольцо пружинное	B10x0,8	1
31	77.03.01.02.00	Шестерня коническая	Z=16	1
32	77.03.01.03.00	Болт специальный с шайбами	M5x30	2
33	77.03.01.04.00	Винт специальный с шайбами	M5x12	1
34	00.02.04.02.11	Болт	M8x10	1
35	77.03.01.05.00	Шайба	8x13x0,9	1
36	77.03.01.06.00	Корпус редуктора		1
37	00.01.01.01.03	Подшипник шариковый	629Z(9x26x8)	1
38	77.03.01.08.00	Колесо коническое	Z=20	1
39	77.03.01.09.00	Шпонка сегментная	2,5x3,6x9	1
40	77.03.01.10.00	Шпindel		1
41	00.01.01.01.07	Подшипник шариковый	6002Z(15x32x9)	1
42	00.02.99.01.01	Кольцо стопорное	A32	1
43	77.03.01.11.00	Манжета	19x32	1
44	77.03.01.12.00	Втулка	14x19x11	1
F	77.02.01.00.00	Головка в сборе		1
45	77.02.01.01.00	Ось		1
46	77.02.01.02.00	Корпус		1
47	77.02.01.03.00	Втулка		2
48	77.02.01.04.00	Кольцо стопорное		1
49	77.02.01.05.00	Пружина		1
50	77.02.01.06.00	Катушка		1
51	77.02.01.07.00	Леска	Ø2,5мм, L=4,5м	1
F1	77.02.02.00.00	Фиксатор головки в сборе		1

52	77.02.02.01.00	Маховик фиксатора		1
53	77.02.02.02.00	Винт специальный	M6L	1
54	77.02.02.03.00	Заглушка		1
C	77.05.03.00.00	Рукоятка задняя в сборе		1
55	77.05.04.04.00	Проводник		2
56	77.05.04.05.00	Трос газа в сборе		1
57	77.05.04.03.00	Шланг гофрированный		1
58	00.02.04.01.37	Винт	M5x8	2
59	00.02.02.02.08	Шайба	5-9,5-0,5	2
60	77.05.03.01.00	Ручка накладка		1
61	00.02.03.01.01	Винт	4x10	4
62	77.05.03.02.00	Клавиша управления дросселем		1
63	77.05.03.03.00	Пружина		1
64	77.05.03.04.00	Рычаг блокировки дросселя		1
65	77.05.03.05.00	Кулачок		1
66	00.10.01.04.19	Выключатель	JIA BEN KND1-6/1 6(6)A 250VAC 5E4	1
67,71	77.05.01.10.00	Винт специальный	3x9	2
68	77.05.03.06.00	Заглушка резиновая		1
69	77.05.03.07.00	Ручка		1
70	77.05.03.08.00	Пружина плоская		1
73	77.05.04.01.00	Рукоятка передняя		1
74	00.02.04.01.04	Винт	M5x20	2
75	77.05.04.02.00	Фланец		1
76	00.02.01.01.05	Гайка	M5	2
80	77.02.00.03.00	Кожух ножа		1
81	77.02.00.04.00	Винт специальный с шайбами	M5x12	3
82	77.02.00.02.00	Чехол ножа		1
83	77.02.00.01.00	Нож		1
84	77.02.00.05.00	Кожух головки		1
85	00.02.04.01.38	Винт	M5x14	2
86	77.02.00.07.00	Нож обрезки лески		1
87	77.02.00.08.00	Гайка специальная	M5	2
89	77.06.00.04.00	Шайба шлицевая		1
90	77.06.00.05.00	Ключ свечной		1
91	77.06.00.06.00	Шайба		1
92	77.06.00.07.00	Гайка накидная	M10L	1
93	77.06.00.08.00	Шплинт		1
94	77.06.00.09.00	Ключ специальный		1
95	77.06.00.10.00	Ключ шестигранный	S=5	1
96	77.06.00.11.00	Стержень фиксирующий	Ø4x120мм	1
97	77.02.00.06.00	Винт специальный с шайбами	M6x20	3



ИНТЕРСКОЛ

Каталог запасных частей изделия

Действителен с: 03.08.2009г.

КУСТОРЕЗ
БЕНЗИНОМОТОРНЫЙ

КРБ-23/33

№ на схеме	Код	Наименование детали	Характеристика	К-во, шт./изд.
	77.06.01.00.00	Блок моторный в сборе	33см³, 0,95кВт	1
1	00.02.04.01.14	Винт	M5×12	1
2	77.06.01.01.00	Шайба		1
3	77.06.01.02.00	Шкив стартера		1
4	77.06.01.03.00	Шнур стартера		1
5	77.06.01.04.00	Пружина возвратная		1
6	77.06.01.05.00	Корпус стартера		1
7	77.06.01.06.00	Рукоятка стартера		1
8	77.06.01.07.00	Заглушка		1
9	00.02.04.01.04	Винт с шайбами	M5×20	6
10	77.06.01.08.00	Прокладка		1
11	00.02.01.01.08	Гайка	GB6170 M8	1
12	77.06.01.09.00	Храповик		1
13	77.06.01.10.00	Пружина		1
14	77.06.01.11.00	Корпус храповика		1
15	77.06.01.12.00	Кольцо стопорное специальное	Ø4	1
16	77.06.01.13.00	Манжета	12x22x8	2
17	77.06.01.14.00	Картер задний		1
18	00.01.01.01.70	Подшипник шариковый	6201/P6 (12x32x10)	2
19	77.06.01.15.00	Вал коленчатый в сборе		1
20	77.06.01.16.00	Шпонка сегментная	3×5×13	1
21	77.06.01.17.00	Штифт	B5×10	2
22	00.02.04.01.14	Винт с шайбами	M5×12	3
23	77.06.01.18.00	Картер передний		1
24	77.06.01.19.00	Экран воздушный		1
25	77.06.01.20.00	Штифт	B4×10	2
27	00.02.04.01.43	Винт с шайбами	M5×30	4
28	77.06.01.22.00	Маховик		1
29	00.02.01.01.08	Гайка	M8	1
30	77.06.01.23.00	Магнето		1
31	77.06.01.24.00	Проводник		1
32	77.06.01.25.00	Болт специальный с шайбами	M5×20	2
33	00.02.02.02.06	Шайба	8x18x1	2
34	77.06.01.26.00	Пружина сцепления		1
35	77.06.01.27.00	Кулачек сцепления		2
36	77.06.01.28.00	Шайба специальная		2
37	77.06.01.29.00	Болт специальный		2
38	77.06.01.30.00	Крышка маховика		1
39	77.06.01.25.00	Болт специальный	M5×20	4
40	77.06.01.31.00	Держатель провода		1
41	77.06.01.32.00	Подшипник игольчатый	9x12x13	1
42	77.06.01.33.00	Кольцо стопорное		2
43	77.06.01.34.00	Поршень	Ø36мм	1
44	77.06.01.35.00	Палец		1
45	77.06.01.36.00	Прокладка		1
46	77.06.01.37.00	Кольцо компрессионное		2
47	77.06.01.38.00	Прокладка		1
48	77.06.01.39.00	Цилиндр		1
49	00.02.04.04.07	Винт с шайбами	M5×18	4
50	77.06.01.40.00	Крышка цилиндра		1
51	77.06.01.41.00	Свеча	TORCH L6	1
52	77.06.01.41.01	Втулка контактная		1
53	77.06.01.42.00	Кольцо резиновое		1
54	77.06.01.43.00	Колпачок свечи		1

55	77.06.01.44.00	Пробка		1
56	77.06.01.45.00	Крышка верхняя		1
57	00.02.04.01.04	Винт с шайбами	M5×20	1
58	77.06.01.46.00	Экран глушителя		1
59	77.06.01.47.00	Глушитель в сборе		1
60	00.02.04.01.14	Винт с шайбами	M5×12	1
61	00.02.04.01.14	Винт с шайбами	M5×12	2
63	77.06.01.48.00	Шпилька		2
64	00.02.01.01.05	Гайка	M5	2
65	77.06.01.49.00	Крышка глушителя		1
66	77.06.01.50.00	Прокладка		1
67	77.06.01.51.00	Теплоизолятор		1
68	77.06.01.52.00	Прокладка		1
69	77.06.01.53.00	Карбюратор в сборе		1
70	77.06.01.54.00	Рычаг воздушной заслонки		1
71	77.06.01.55.00	Втулка		1
72	00.02.01.01.04	Гайка	M4	1
73	77.06.01.56.00	Корпус воздухозаборника в сборе		1
74	00.02.04.01.44	Винт с шайбами	M5×50	2
75	77.06.01.57.00	Стартер в сборе		1
76	77.06.01.58.00	Заслонка воздушная		1
77	00.02.03.01.02	Винт	ST4.2×12	1
78	77.06.01.59.00	Фильтр воздушный		1
79	77.06.01.60.00	Крышка воздушного фильтра		1
81	77.06.01.61.00	Винт барашковый		1
82	77.06.01.62.00	Скоба		1
83	77.06.01.63.00	Накладка резиновая		1
84	77.06.01.64.00	Фильтр топливный		1
85	77.06.01.65.00	Топливопровод питающий		1
86	77.06.01.66.00	Пробка		1
87	77.06.01.67.00	Топливопровод сливной		1
88	00.02.04.01.04	Винт с шайбами	M5×20	2
89	77.06.01.68.00	Топливный бак		1
90	77.06.01.69.00	Фланец		1
91	77.06.01.70.00	Прокладка		1
92	77.06.01.71.00	Сапун		1
93	77.06.01.72.00	Крышка топливного бака		1
94	77.06.01.73.00	Крышка топливного бака в сборе		1
95	77.06.02.01.00	Чашка сцепления		1
96	00.02.99.01.11	Кольцо стопорное	A35	1
97	00.01.01.01.29	Подшипник шариковый	6202RZ(15x35x11)	1
98	00.02.99.02.10	Кольцо стопорное	B15	1
99	77.06.02.02.00	Корпус сцепления		1
100	77.06.02.03.00	Втулка резиновая		1
101	77.06.02.04.00	Полумуфта А		1
102	77.06.02.05.00	Полумуфта В		1
103	00.02.04.04.19	Винт	M5x25	1
104	00.02.02.01.05	Шайба гроверная	Ø5	2
105	00.02.02.02.13	Шайба	Ø5	2
106	00.02.04.04.01	Винт	M6x20	2
107	00.02.02.01.06	Шайба гроверная	Ø6	4
108	00.02.02.02.03	Шайба	Ø6	4
109	77.06.02.00.00	Корпус сцепления в сборе		1
110	77.06.01.74.00	Корпус		4
111	77.06.01.75.00	Наконечник		1
112	77.06.01.76.00	Поводок		1

