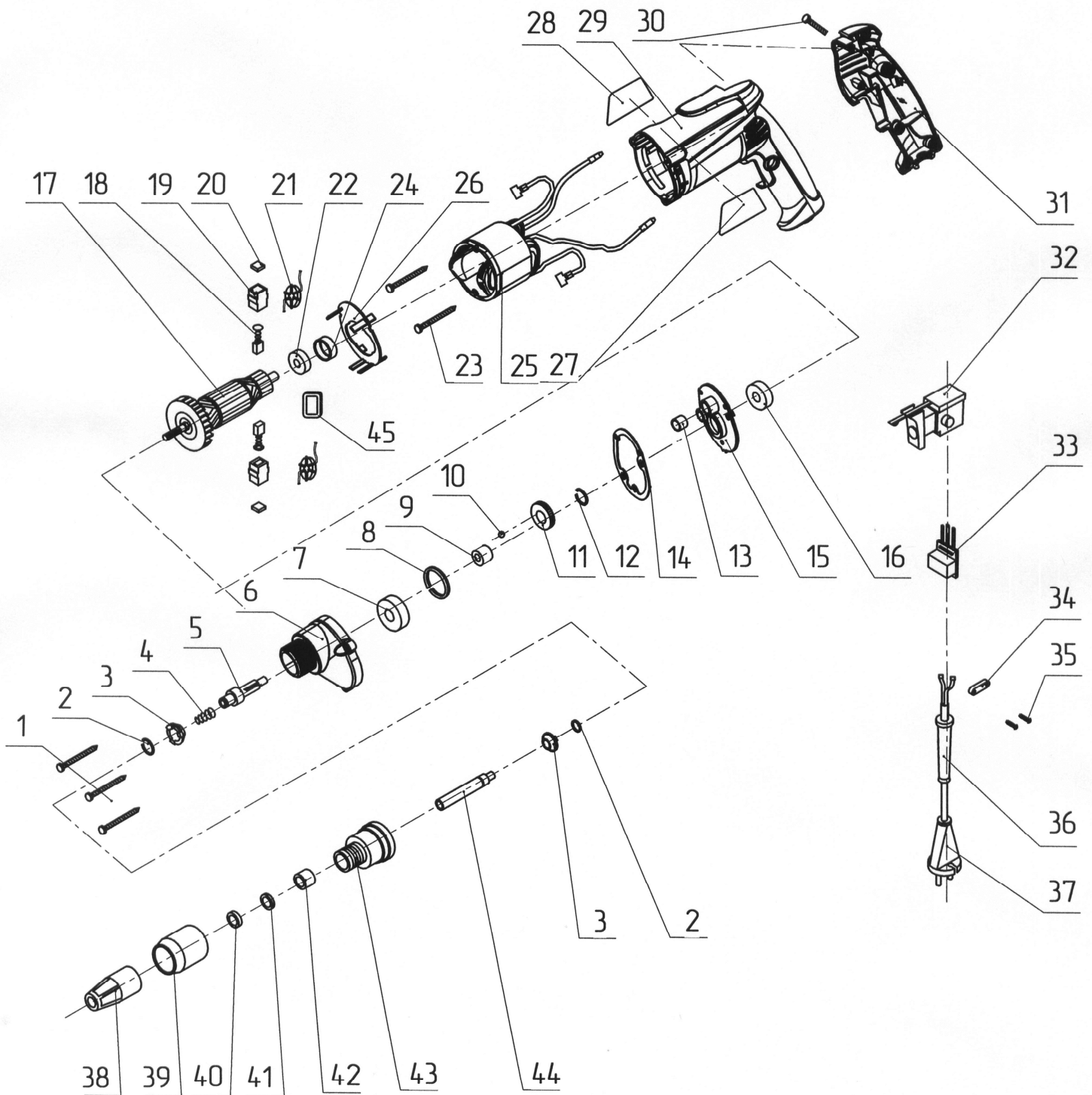


№ на схеме	Код	Наименование детали	Характеристика	К-во шт/изд
1	00.02.03.01.37	Винт	4x22	3
2	39.02.00.08.00	Кольцо пружинное		2
3	39.02.00.07.00	Полумуфта		2
4	39.03.00.03.00	Пружина коническая		1
5	39.03.00.04.00	Вал промежуточный		1
6	39.03.00.01.00	Корпус редуктора		1
7	00.01.01.01.42	Подшипник шариковый	6001 RS	1
8	00.02.99.01.06	Кольцо стопорное	A28	1
9	39.03.00.07.00	Втулка распорная		1
10	00.02.10.03.00	Шарик	Ø3	1
11	39.03.00.08.00	Колесо зубчатое	Z=37	1
12	00.02.99.02.05	Кольцо стопорное	B12	1
13	00.01.02.01.03	Подшипник роликовый	HK0810	1
14	39.03.00.02.00	Прокладка фасонная		1
15	39.03.00.06.00	Щит промежуточный		1
16	00.01.01.01.43	Подшипник	609 RS	1
17	39.04.02.01.00	Якорь с вентилятором		1
18	39.04.03.02.00	Щетка электрическая	9x5	2
19	39.04.03.01.00	Корпус щеткодержателя в сборе		2
20	39.04.03.03.00	Колпачок щеткодержателя		2
21	39.04.03.04.00	Кольцо ферритовое с контактными выводами	Ø12x4	2
22	00.01.01.01.05	Подшипник	608 Z	1
23	00.02.03.01.19	Винт	4x60	2
24	39.04.02.02.00	Втулка резиновая		1
25	39.04.01.00.00	Статор в сборе с выводными проводниками		1
26	39.04.00.01.00	Диафрагма		1
29	39.04.00.05.00	Корпус двигателя		1
30	00.02.03.01.06	Винт	4x18	5
31	39.04.00.06.00	Ручка-накладка		1
32	00.10.01.02.01	Выключатель	САРАХ 47-36 4А /250V~	1
32	00.10.01.05.03	Выключатель*	DEFOND CGO-1104 4(4) 250V~5E4	1
33	39.04.00.02.00	Блок защиты от радиопомех		1
33	39.04.00.02.01	Блок защиты от радиопомех*	КонденсаторTNS-3TH 0,22mf(x2)+2x2200pf(Y2)250V	1
34	39.04.00.04.00	Планка фиксации шнура		1
35	00.02.03.01.04	Винт	4x16	2
36	39.04.00.03.00	Трубка защитная шнура		1
37	00.10.02.02.02	Шнур питания с вилкой	H05RN-F / 2x`0,75 мм ²	1
38	39.02.00.01.00	Втулка-ограничитель		1
39	39.02.00.02.00	Кольцо регулировочное		1
40	39.02.00.03.00	Втулка бронзовая	Ø12-Ø18x14	1
41	39.02.00.04.00	Кольцо	Ø12x Ø18x Ø3	1
42	39.02.00.05.00	Втулка бронзовая	Ø12x Ø18x5	1
43	39.02.00.09.00	Корпус головки		1
44	39.02.00.06.00	Шпindel-держатель магнитный	1/4"	1
45	39.04.03.05.00	Кольцо ферритовое	23,5x12x4	1

* выпуск с 10.2008года (Допускается замена соответствующих позиций)

	Каталог запасных частей изделия	
	Действителен с: 01 ОКТЯБРЯ 2008 г.	ШУРУПОВЁРТ РУЧНОЙ ЭЛЕКТРИЧЕСКИЙ
	Ш-700ЭР Ш-8/700ЭР	



Каталог запасных частей изделия

Действителен с:
01 ОКТЯБРЯ 2008 г.

ШУРУПОВЁРТ РУЧНОЙ
ЭЛЕКТРИЧЕСКИЙ

Ш-700ЭР
Ш-8/700ЭР