

№ на схеме	Код	Наименование детали	Характеристика	К-во шт/изд
2	18.03.00.05.00	Винт 2-заходный	5x20	7
3	18.05.00.09.00	Ручка-накладка задняя		1
4	18.05.00.01.00	Проводник выводной		1
5	18.05.00.01.01	Проводник выводной		1
6	18.05.02.01.00	Дроссель с токосъёмниками		1
7	00.10.04.01.01	Конденсатор	0,33мкФ МЕХ GPF 40/85/21	1
8	18.05.00.05.00	Клавиша выключателя		1
9	00.10.02.02.02	Шнур питания с вилкой	H 07RN-F 2x1,0	1
10	18.05.00.03.00	Втулка защитная		1
11	18.05.00.08.00	Ручка задняя		1
12	18.05.00.04.00	Планка фиксации шнура		1
13	00.02.03.01.03	Винт	4x14	3
14	00.05.00.02.00	Колодка клеммная		1
15	18.05.03.03.00	Колпачок щёткодержателя		2
16	00.10.01.04.07	Выключатель	ЛИА BEN FA7-10/2 10 А 250VAC	1
17	18.05.03.02.00	Щётка электрическая		2
20	18.05.03.01.00	Корпус щёткодержателя		2
21	18.05.00.06.00	Корпус двигателя		2
22	18.05.02.00.00	Статор с выводами в сборе	Ø95x43	1
23	18.05.02.02.00	Комплект крепёжный 2-заходный	5x60	2
24	18.05.00.07.00	Диафрагма двигателя		1
25	00.01.01.01.03	Подшипник шариковый	629Z	1
26	18.05.01.00.00	Якорь с вентилятором	Ø54;x43	1
27	00.01.01.01.40	Подшипник шариковый	6301ZZ	1
28	18.03.02.13.00	Шестерня коническая	Z=14	1
29	18.03.00.12.00	Корпус редуктора		1
31	18.04.02.06.00	Ниппель		1
32	<b>18.04.02.05.00</b>	Крышка бачка в сборе	Поз. 31, 32, 33, 34	1
33	18.04.02.07.00	Колпачок ниппеля		1
34	18.04.02.04.00	Прокладка		1
35	18.03.00.13.00	Комплект крепёжный 2-заходный	5x20	4
36	18.04.02.01.00	Бачок системы смазки		1
38	18.04.00.01.00	Пружина		1
39	00.10.01.04.08	Микровыключатель	10 А 250VAC ЛИА BEN DA7-10/1	1
40	18.03.00.15.00	Кронштейн микровыключателя		1
41	00.01.01.01.05	Подшипник шариковый	608Z	1
42	18.03.02.12.00	Шайба специальная	8-22-2	1
43	18.03.02.11.00	Колесо зубчатое коническое	Z=43	1
44	00.02.99.01.07	Кольцо стопорное	A15	1
45	18.03.02.10.00	Вал приводной		1
46	00.02.99.01.08	Кольцо стопорное	A12	1
47	18.04.00.02.00	Шланг резиновый	Ду5x200	2
48	18.04.01.00.00	Маслонасос плунжерный в сборе		1
49	18.03.00.03.00	Винт 2-заходный	5x65	2
50	00.02.02.02.13	Шайба	5-9,5-1/Б	2
51	00.02.02.01.05	Шайба гроверная	5	2
52	18.03.00.18.00	Толкатель/элемент 1		1
53	18.03.00.19.00	Толкатель/элемент 2		1
54	18.03.00.20.00	Штифт		1
55	18.03.01.07.00	Пружина	Ø13x57	1
56	18.03.01.06.00	Тяга сочленённая		1
57	00.02.04.01.15	Винт	M5x17	1
58	00.02.02.02.08	Шайба	5-9,5-0,5/A	1
59	18.03.01.08.00	Гайка специальная	M5	1
60	18.03.01.01.00	Лента тормозная		1
61	18.03.01.02.00	Фиксатор ленты тормозной		1



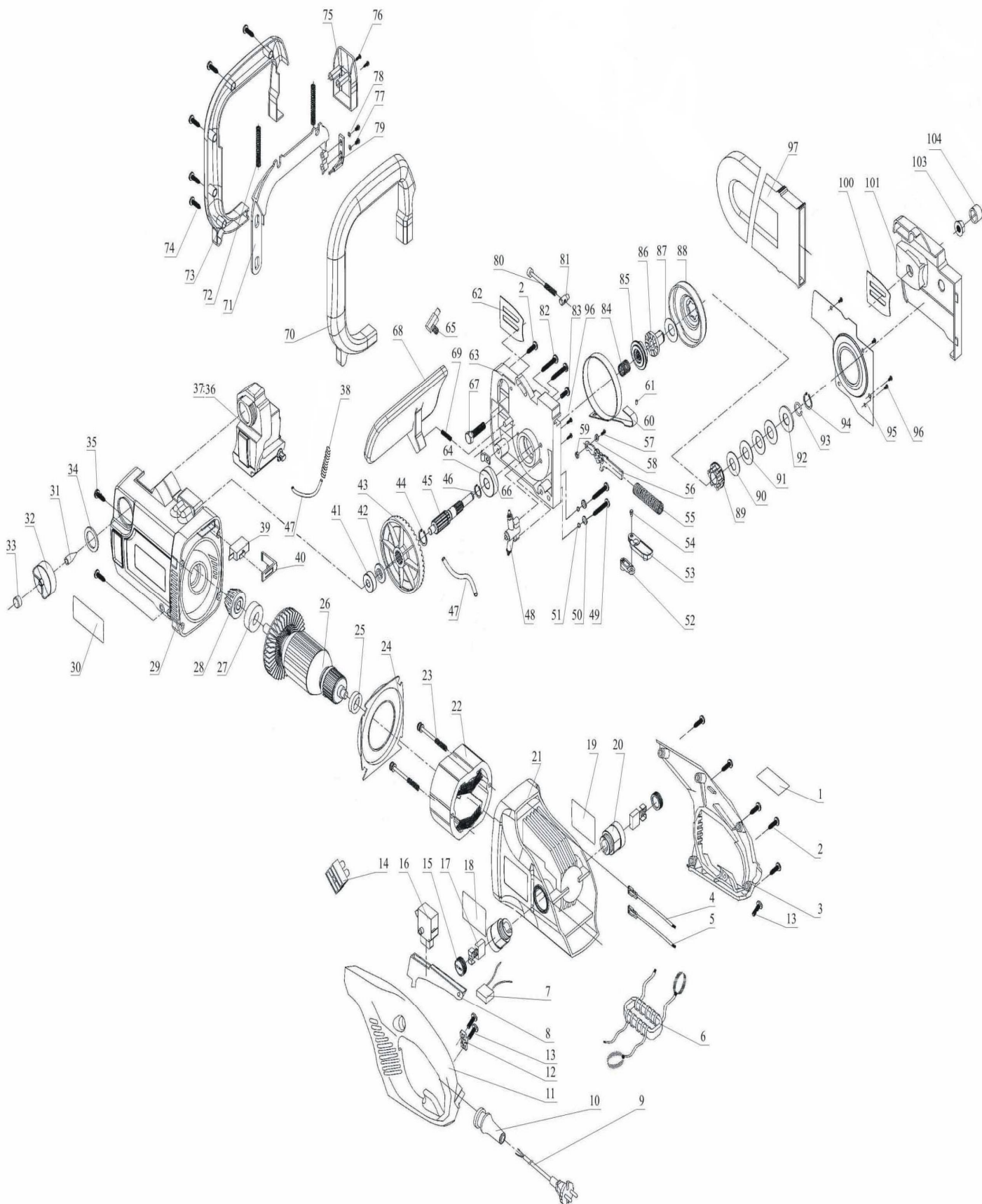
Каталог запасных частей изделия

Действителен с 01.09.2004 г.

ПИЛА РУЧНАЯ ЭЛЕКТРИЧЕСКАЯ ЦЕПНАЯ

**ПЦ-16Т**

62	18.03.00.09.00	Прокладка фибровая		1
63	18.03.00.02.00	Промщит		1
64	00.01.01.01.21	Подшипник шариковый	6201Z	1
65	18.04.00.04.00	Штуцер Г-образный		1
66	18.04.00.05.00	Хомут		1
67	00.02.04.02.08	Болт	M8x30	1
68	18.03.01.04.00	Ручка тормоза цепи		1
69	18.03.01.05.00	Пружина возврата ручки тормоза	Ø7x23	1
70	18.03.03.01.00	Ручка передняя		1
71	18.03.03.03.00	Клавиша привода микровыключателя		1
72	18.03.03.04.00	Пружина клавиши	Ø7x43	2
73	18.03.03.02.00	Ручка-накладка передняя		1
74	00.02.03.01.02	Винт	4x12	5
75	18.03.03.05.00	Крышка ручки передней		1
76	00.02.03.01.23	Винт	3x13	2
77	00.02.03.01.24	Винт	4x8	2
78	00.02.02.02.02	Шайба	4	2
79	18.03.03.06.00	Тяга		1
80	00.02.04.03.05	Болт	M5x35	1
81	18.03.00.10.00	Сухарь натяжителя цепи		1
82	18.03.00.04.00	Винт 2-заходный	5x35	2
83	00.02.04.01.24	Винт	M4x5	1
84	18.03.02.09.00	Пружина	Ø16x13	1
85	18.03.02.08.00	Полумуфта ведущая	Z6	1
86	18.03.02.07.00	Полумуфта ведомая	Z6	1
87	18.03.02.06.00	Шайба специальная	14x 30x0,5	1
88	18.03.01.03.00	Барaban тормозной	Ø75	1
89	18.03.02.01.00	Звёздочка приводная цепи	Z=6	1
90	18.03.02.02.00	Шайба специальная		2
91	18.03.02.03.00	Пружина тарельчатая		3
92	18.03.02.04.00	Шайба специальная		1
93	18.03.02.05.00	Кольцо запорное		1
<b>85-93</b>	<b>18.03.02.00.00</b>	<b>Привод цепи в сборе</b>		<b>1</b>
94	00.02.98.01.02	Шайба стопорная	8	1
95	18.03.00.11.00	Диафрагма редуктора		1
96	00.02.04.05.07	Винт	M4x5	2
97	18.02.00.03.00	Чехол пильной цепи		1
100	18.03.00.08.00	Прокладка фибровая		1
101	18.03.00.01.00	Крышка редуктора		1
103	18.03.00.06.00	Гайка комбинированная	M8	1
104	18.03.00.07.00	Колпачок		1



**ИНТЕРСКОН**

Каталог запасных частей изделия

Действителен с 01.09.2004 г.

ПИЛА РУЧНАЯ ЭЛЕКТРИЧЕСКАЯ ЦЕПНАЯ

**ПЦ-16Т**

**ИНТЕРСКОЛ**

Каталог запасных частей изделия

Действителен с 01.09.2004 г.

ПИЛА РУЧНАЯ ЭЛЕКТРИЧЕСКАЯ ЦЕПНАЯ

**ПЦ-16Т**