

№ на схеме	Код	Наименование детали	Характеристика	К-во шт/изд
2	<b>18.03.00.05.00</b>	Винт 2-заходный	5x20	5
3	43.05.00.09.00	Ручка-накладка задняя		1
4	<b>18.05.00.01.00</b>	Проводник выводной		1
5	<b>18.05.00.01.01</b>	Проводник выводной		1
6	<b>18.05.02.01.00</b>	Дроссель с токосъёмниками		1
7	00.10.04.01.01	Конденсатор	0,33мкФ МЕХ GPF 40/85/21	1
8.1	43.05.04.01.00	Клавиша выключателя		1
8.2	43.05.04.04.00	Курок		1
8.3	43.05.04.03.00	Пружина		1
8.4	43.05.04.02.00	Ось		1
9.1	00.10.02.02.01	Шнур питания с вилкой	H07RN-F 2x1,0	1
9.2	<b>18.05.00.03.00</b>	Втулка защитная		1
9.3	43.05.00.08.00	Ручка задняя		1
9.4	<b>18.05.00.04.00</b>	Планка фиксации шнура		1
9.5	00.02.03.01.03	Винт	4x14	3
9.6	<b>18.05.00.02.00</b>	Колодка клеммная		1
10	43.05.03.03.00	Колпачок щёткодержателя		2
11	00.10.01.04.13	Выключатель	ЛИА BEN FA7-10/2 10 A 250VAC	1
12	43.05.03.02.00	Щётка электрическая		2
15.1	43.05.03.01.00	Корпус щёткодержателя		2
15.2	43.05.00.06.00	Корпус двигателя		2
15.3	43.05.02.00.00	Статор с выводами в сборе	Ø95x43	1
15.4	<b>00.02.03.01.19</b>	Винт	4x60	2
16	43.05.00.07.00	Диафрагма двигателя		1
17.1	00.01.01.01.03	Подшипник шариковый	629Z	1
17.2	43.05.01.00.00	Якорь с вентилятором	Ø45;x51	1
17.3	00.01.01.01.40	Подшипник шариковый	6301ZZ	1
18	<b>18.03.02.13.00</b>	Шестерня коническая	Z=14	1
19	<b>18.03.00.12.00</b>	Корпус редуктора		1
21.1	43.04.02.01.00	Кольцо		1
21.3	43.04.02.02.00	Фильтр губчатый		1
21.5	43.04.02.06.00	Ниппель		1
<b>21.4</b>	<b>43.04.02.05.00</b>	Крышка бачка (код для заказа крышки в сборе)		1
21.2	43.04.02.07.00	Колпачок ниппеля		1
21.6	<b>18.04.02.04.00</b>	Прокладка		1
22	<b>18.03.00.13.00</b>	Комплект крепёжный 2-заходный	5x20	4
23.1	<b>18.04.02.01.00</b>	Бачок системы смазки		1
23.2	43.04.02.02.00	Фильтр губчатый		1
23.3	<b>18.04.02.02.00</b>	Фильтр-патрон		1
24	<b>18.04.00.01.00</b>	Пружина		1
25	00.10.01.04.08	Микровыключатель	10 A 250VAC ЛИА BEN DA7-10/1	1
26	<b>18.03.00.15.00</b>	Кронштейн микровыключателя		1
27.1	00.01.01.01.05	Подшипник шариковый	608Z	1
27.2	<b>18.03.02.12.00</b>	Шайба специальная	8-22-2	1
27.3	<b>18.03.02.11.00</b>	Колесо зубчатое коническое	Z=43	1
27.4	00.02.99.01.07	Кольцо стопорное	A15	1
27.5	<b>18.03.02.10.00</b>	Вал приводной		1
27.6	00.02.99.02.05	Кольцо стопорное	B12	1
28	<b>18.04.00.02.00</b>	Шланг резиновый	Ду5x200	2
29	<b>18.04.01.00.00</b>	Маслонасос плунжерный в сборе		1
29.1	<b>18.04.01.02.00</b>	Плунжер		1
29.2	<b>18.04.01.04.00</b>	Пружина		1
29.3	<b>18.04.01.07.00</b>	Пружина		1
29.4	<b>18.04.01.03.00</b>	Обойма		1



Каталог запасных частей изделия

Действителен с:  
01 СЕНТЯБРЯ 2004 г.

ПИЛА РУЧНАЯ  
ЭЛЕКТРИЧЕСКАЯ ЦЕПНАЯ

**ПЦ-16Т-01**

29.5	<b>18.04.01.05.00</b>	Ниппель		1
29.6	<b>18.04.01.06.00</b>	Шарик		1
29.7	<b>18.04.01.01.00</b>	Корпус маслососа		1
29.8	<b>18.04.01.08.00</b>	Ниппель		1
30	<b>18.03.00.03.00</b>	Винт 2-заходный	5x65	2
31.1	<b>18.03.00.18.00</b>	Толкатель/элемент 1		1
31.2	<b>18.03.00.19.00</b>	Толкатель/элемент 2		1
31.3	<b>18.03.00.20.00</b>	Штифт		1
32.1	<b>18.03.01.07.00</b>	Пружина	Ø13x57	1
32.2	<b>18.03.01.06.00</b>	Тяга сочленённая		1
32.3	00.02.04.01.15	Винт	M5x17	1
32.4	00.02.02.02.08	Шайба	5-9,5-0,5/A	1
32.5	<b>18.03.01.08.00</b>	Гайка специальная	M5	1
32.6	<b>18.03.01.01.00</b>	Лента тормозная		1
61	<b>18.03.01.02.00</b>	Фиксатор ленты тормозной		1
32.7	<b>18.03.00.09.00</b>	Прокладка фибровая		1
32.8	<b>18.03.00.02.00</b>	Промцит		1
32.10	00.01.01.01.21	Подшипник шариковый	6201Z	1
32.11	<b>18.04.00.04.00</b>	Штуцер Г-образный		1
33	<b>18.04.00.05.00</b>	Хомут		1
34	00.02.04.02.08	Болт	M8x30	1
35	<b>18.03.01.05.00</b>	Пружина возврата ручки тормоза	Ø7x23	1
37	<b>18.03.01.04.00</b>	Ручка тормоза цепи		1
38.1	<b>18.03.03.01.00</b>	Ручка передняя		1
38.2	<b>18.03.03.03.00</b>	Клавиша привода микровыключателя		1
38.3	<b>18.03.03.04.00</b>	Пружина клавиши	Ø7x43	2
38.4	<b>18.03.03.02.00</b>	Ручка-накладка передняя		1
38.5	00.02.03.01.02	Винт	4x12	5
39	<b>18.03.03.05.00</b>	Крышка ручки передней		1
40	00.02.03.01.23	Винт	3x13	2
41	00.02.03.01.24	Винт	4x8	2
42	00.02.02.02.02	Шайба	4-8-0,5/Б	2
43	<b>18.03.03.06.00</b>	Тяга		1
44	00.02.04.03.05	Болт	M5x35	1
45	<b>18.03.00.10.00</b>	Сухарь натяжителя цепи		1
47	<b>18.03.00.04.00</b>	Винт 2-заходный	5x35	2
48	00.02.04.01.24	Винт	M4x5	1
50	<b>18.03.02.09.00</b>	Пружина	Ø16x13	1
51	<b>18.03.02.08.00</b>	Полумуфта ведущая	Z6	1
52	<b>18.03.02.00.00</b>	<b>Код для привода цепи в сборе</b>		
52.1	<b>18.03.02.07.00</b>	Полумуфта ведомая	Z6	1
52.2	<b>18.03.01.03.00</b>	Барaban тормозной	Ø75	1
52.3	<b>18.03.02.01.00</b>	Звёздочка приводная цепи	Z=6	1
52.4	<b>18.03.02.02.00</b>	Шайба специальная		2
52.5	<b>18.03.02.03.00</b>	Пружина тарельчатая		3
52.6	<b>18.03.02.04.00</b>	Шайба специальная		1
52.7	<b>18.03.02.05.00</b>	Кольцо запорное		1
53	00.02.98.02.02	Кольцо стопорное	B8	1
54	<b>18.03.00.11.00</b>	Диафрагма редуктора		1
55	00.02.04.05.07	Винт	M4x5	2
56	<b>18.02.00.03.00</b>	Чехол пыльной цепи		1
59.1	<b>18.03.00.08.00</b>	Прокладка фибровая		1
59.2	<b>18.03.00.01.00</b>	Крышка редуктора		1
61	<b>18.03.00.06.00</b>	Гайка комбинированная	M8	1
62	<b>18.03.00.07.00</b>	Колпачок		1

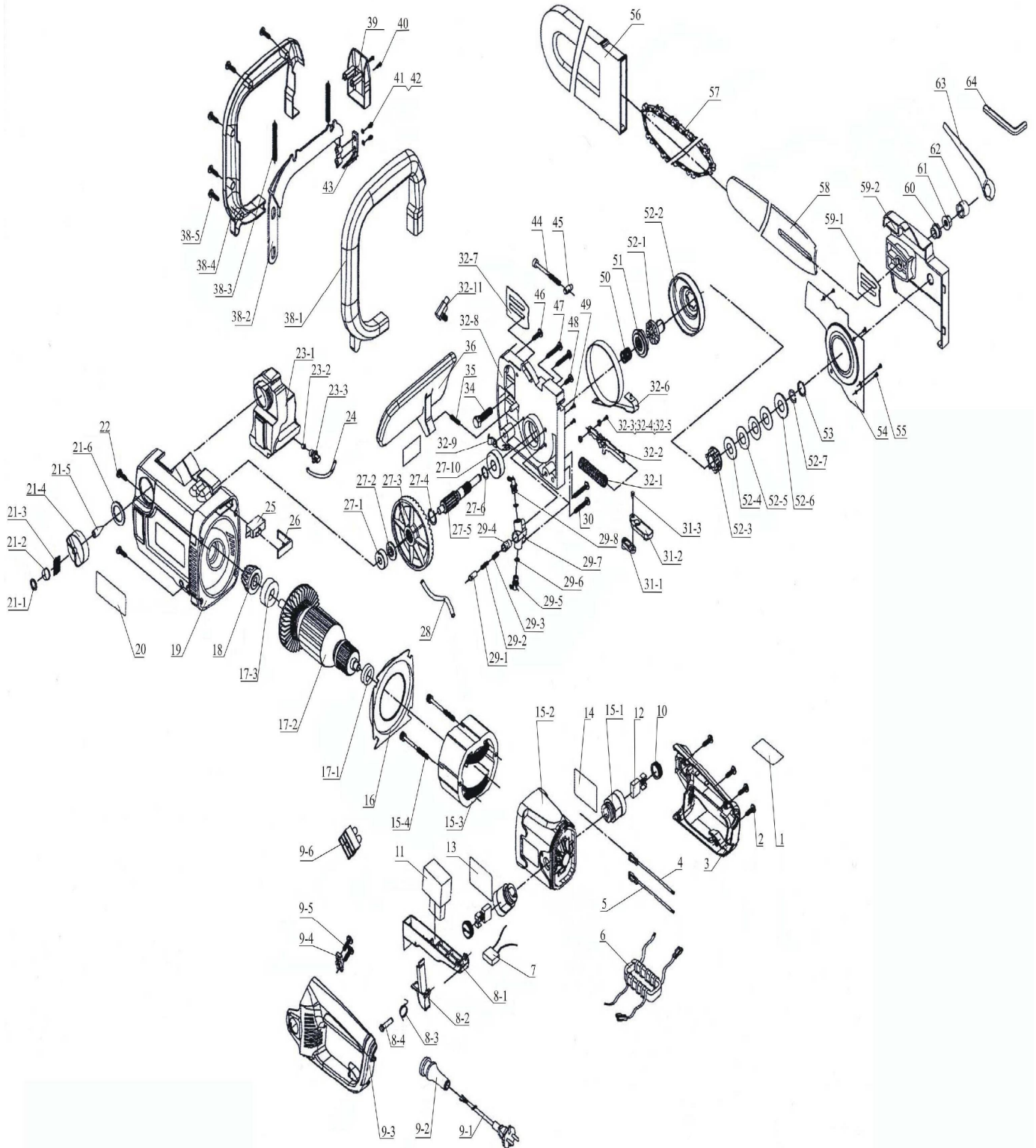


Каталог запасных частей изделия

Действителен с:  
01 СЕНТЯБРЯ 2004 г.

ПИЛА РУЧНАЯ  
ЭЛЕКТРИЧЕСКАЯ ЦЕПНАЯ

ПЦ-16Т-01



Каталог запасных частей изделия

Действителен с:  
01 СЕНТЯБРЯ 2004 г.

ПИЛА РУЧНАЯ  
ЭЛЕКТРИЧЕСКАЯ ЦЕПНАЯ

ПЦ-16Т-01